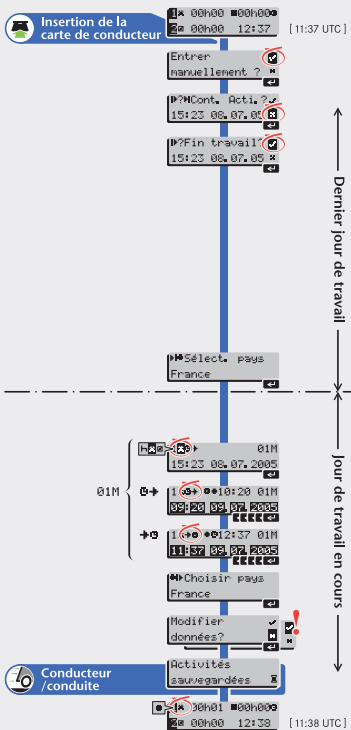
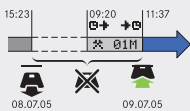


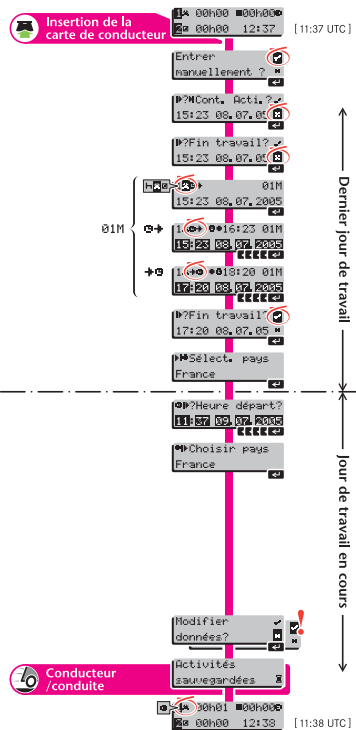
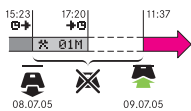
3a

Vous avez commencé le jour de travail en cours sans insérer la carte de conducteur.
Saisie manuelle obligatoire.



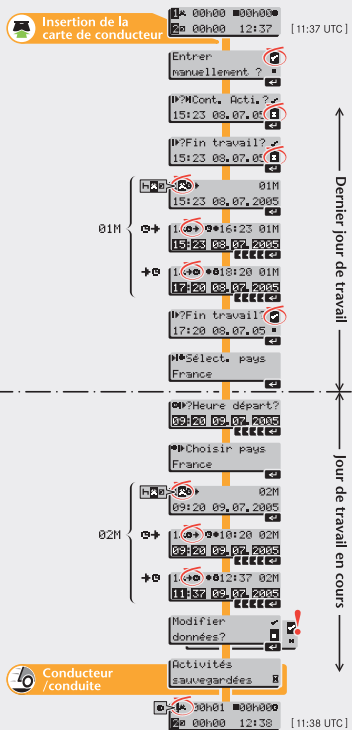
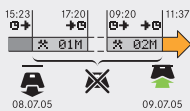
3b

Vous avez terminé le jour de travail en cours sans insérer la carte de conducteur.
Saisie manuelle obligatoire.



3c

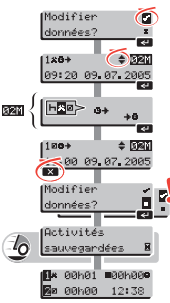
Vous avez terminé le dernier jour de travail ET commencé le jour de travail en cours sans insérer la carte de conducteur.
Saisie manuelle obligatoire.



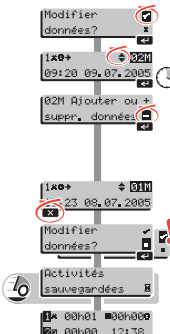
Modification des saisies manuelles

- Modifiez les saisies manuelles que vous avez effectuées récemment :
- Changement
 - Suppression
 - Ajout (la nouvelle saisie est insérée AVANT l'activité sélectionnée)
- Remarque! II** est impossible de modifier les saisies manuelles effectuées lors de l'insertion précédente de la carte de conducteur.

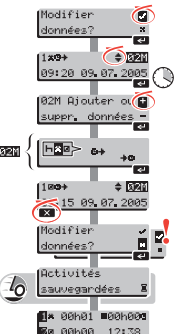
Modification de saisies récentes



Suppression de saisies récentes



Ajout de saisies supplémentaires

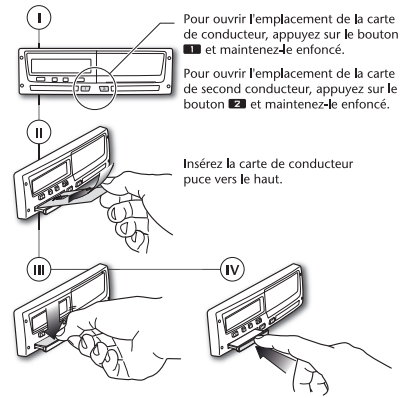


STONERIDGE – SETTING THE STANDARD

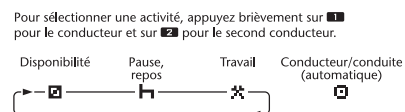
Enregistrement des activités
Vous devez enregistrer toutes les activités effectuées pendant un jour de travail sur votre carte de conducteur.

Saisies manuelles
Vous devez saisir manuellement les activités effectuées sans avoir inséré votre carte de conducteur depuis le dernier retrait de la carte.

Insertion de la carte de conducteur



Sélection de l'activité



Pour plus d'information sur les tachygraphes digitaux, cours de formation ou solutions de gestion de données, merci de contacter Stoneridge au +33 (0)5 59 50 80 40. SE5000 Rev. 6 101659/0301 FR

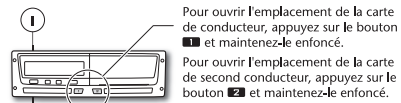
Temps UTC (temps universel coordonné)

Les données enregistrées et l'heure affichée sur le tachygraphe sont toujours au temps UTC.

L'heure locale n'est indiquée qu'à titre d'information :

- sur l'affichage standard du conducteur ;
- lors de la saisie manuelle d'activités ;
- sur quelques impressions papier.

Retrait de la carte de conducteur

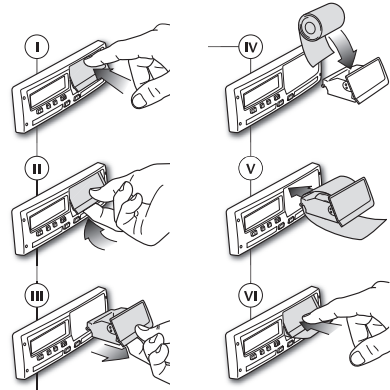


Pour ouvrir l'emplacement de la carte de second conducteur, appuyez sur le bouton [ENTR] et maintenez-le enfoncé.



Sélectionnez le pays où vous vous trouvez et appuyez sur [ENTR].

Changement du papier de l'imprimante



Saisies manuelles

Vous devez saisir manuellement les activités effectuées sans avoir inséré votre carte de conducteur depuis le dernier retrait de la carte.

La saisie manuelle n'est possible que dans les cas suivants :

- à un stade ultérieur, lors de l'insertion suivante de votre carte de conducteur ;
- 16 activités maximum à chaque insertion de carte de conducteur ;
- pendant les périodes où votre carte de conducteur n'est pas insérée, limitées à 24 heures après le dernier retrait et 24 heures avant l'insertion présente de votre carte de conducteur.

Remarque!

Le tachygraphe passe automatiquement en mode "Conducteur/conduite" 1 minute après la dernière insertion de la carte.

Ensuite, la saisie manuelle est impossible.

Cinq scénarios utilisateur

- 1 Nouveau jour de travail.
Vous n'effectuez pas de saisies manuelles.
- 2 Poursuite du jour de travail en cours, mais la carte de conducteur n'a pas été insérée pendant une certaine période.
Saisie manuelle obligatoire.
- 3a Début du jour de travail en cours sans insertion de carte de conducteur.
Saisie manuelle obligatoire.
- 3b Fin du dernier jour de travail sans insertion de carte de conducteur.
Saisie manuelle obligatoire.
- 3c Fin du dernier jour de travail ET début du jour de travail en cours sans insertion de carte de conducteur.
Saisie manuelle obligatoire.

Sortie du mode saisie manuelle

- Commencez à conduire.
- Appuyez sur le bouton [ENTR] et maintenez-le enfoncé.
- Insérez ou retirez la carte de conducteur.
- Ne touchez pas au tachygraphe pendant 1 minute.
- Appuyez sur [ENTR] pour confirmer l'activité et les heures par défaut du tachygraphe (heure du dernier retrait et de la dernière insertion de la carte de conducteur).

Enregistrement des activités

Enregistrez vos activités si :

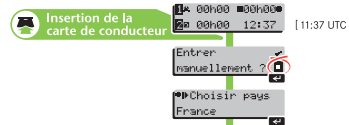
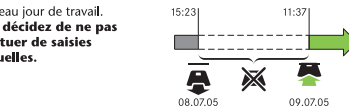
- L'enregistrement n'a pas été effectué dans "Saisies manuelles" ;
- Les activités ont été effectuées en dehors de la plage des 24 heures (voir ci-dessus).

Scénarios utilisateur

- 👤 Insertion de la carte de conducteur
- 👤 Retrait de la carte de conducteur
- 🚫 Pas de carte de conducteur insérée

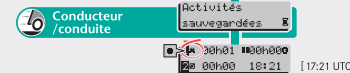
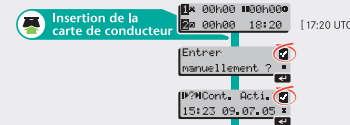
1

Nouveau jour de travail.
Vous décidez de ne pas effectuer de saisies manuelles.



2

Vous poursuivez le jour de travail en cours, mais votre carte de conducteur n'a pas été insérée pendant une certaine période.
Saisie manuelle obligatoire.



Légende

Affichage

- 👤 Travail
- 👤 Pause, repos
- 👤 Disponibilité
- 👤 Le mode Conducteur/conduite est sélectionné automatiquement quand le véhicule se déplace (sélection manuelle impossible).
- 🕒+ Heure de début d'une activité (temps UTC)
- 🕒+ Heure de début d'une activité (heure locale)
- 🕒- Heure de fin d'une activité (temps UTC)
- 🕒- Heure de fin d'une activité (heure locale)
- 01M Activité saisie manuellement, initialement
- 02M Activité saisie manuellement, après modification
- ☑ Oui
- ☒ Non

Boutons

- [ENTR] Pression brève : sélection de l'activité du conducteur (carte insérée)
- [ENTR] Pression et maintien : ouverture de l'emplacement de la carte de conducteur
- [ENTR] Pression brève : sélection de l'activité du second conducteur (carte insérée)
- [ENTR] Pression et maintien : ouverture de l'emplacement de la carte de second conducteur
- [ENTR] Pression brève : confirmation. Saisie 01M, 02M, etc.
- [ENTR] Pression et maintien : ajout/suppression de saisie 01M, 02M, etc.
- [ENTR] Séquence de "pressions brèves" dans un affichage
- [ENTR] Pression brève : retour à l'affichage de la saisie 01M, 02M, etc.
- [ENTR] Confirmation de la modification de la saisie 01M, 02M, etc.
- [ENTR] Pression et maintien : sortie et passage en mode "Conducteur/conduite"
- [ENTR] Sélection du menu, pays, oui/non.
- [ENTR] Dans 01M, 02M, etc. sélection de l'activité, augmentation/diminution des paramètres