

TachiFox

Support und Problembehandlung

Inhalt

1.	Systemkompatibilität	2
2.	Spezielle Hinweise für Windows 2000	2
3.	Spezielle Hinweise für Windows XP	3
4.	Spezielle Hinweise für Windows Vista	3
5.	Installation von TachiFox	5
6.	Grundsätzliches Vorgehen bei Problemen	6
7.	TachiFox findet den Kartenleser nicht	8
8.	TachiFox kann keine Fahrerkartendaten herunterladen	8
9.	Welcher Kartenleser wird verwendet?	9
10.	Fehlermeldungen von TachiFox	9
11.	Zu viele Arbeitsstunden, vor allem nachts durchgehend Arbeit	11
12.	Wechsel des PC	12
13.	Andere Fehler – zusätzlicher Support	12

1. Systemkompatibilität

TachiFox läuft unter folgenden Systemen:

Windows 2000
Windows XP
Windows Vista 32 bit
Windows Vista 64 bit

Für andere Systeme besteht keine Garantie, dass TachiFox läuft. Support kann nicht geboten werden.

2. Spezielle Hinweise für Windows 2000

Funktioniert TachiFox nicht oder entstehen bei der Installation Probleme, muss auf dem PC der Zusatz MDAC_TYP.exe ausgeführt werden. Der Zusatz findet sich auf der TachiFox-Internetseite:

Les Routiers Suisses - TachiFox - Windows Internet Explorer

http://www.routiers.ch/Deutsch/tachifox.cfm

Empfang

- + Verband
- + Ziele
- + Weiterbildung
- + Verkehrssicherheit
- + SWISS CAMION
- + Anlässe
- + Angebote
- Routiers Shop
- TACHIFOX**
- Mitgliederservice

TachiFox

Kontrollieren Sie Ihre Arbeitszeit!

Kennen Sie den Inhalt Ihrer Fahrerkarte?
Lesen und archivieren Sie Ihre Daten, die Sie während den letzten Wochen mit dem digitalen Fahrtschreiber produziert haben. Behalten Sie selbst den Überblick über Ihre Arbeitszeiten und prüfen Sie, wie Ihre Arbeits- und Lenkzeiten mit dem Gesetz übereinstimmen. Halten Sie Ihre Arbeitszeit unter Kontrolle. TachiFox speichert die Daten Ihrer Fahrerkarte auf einen PC.

Verschaffen Sie sich selbst einen Überblick über Ihre Arbeitszeit und das Zusammenspiel mit der ARV. Sie sind im Vorteil!

Die neue Version 1.01 ist verfügbar, Informieren Sie sich über die neuen Funktionen:
[tachifox101dd.pdf](#)

einfach - schnell - zweckmässig

Drucken Sie schwarz auf weiss, was Sie gearbeitet haben
Tachifox ist ein Produkt von Les Routiers Suisses,

Informationen:
[Hinweise zur Bedienung des digitalen Fahrtschreibers](#)
[Angaben zu europäischen Bestimmungen über Arbeits- und Ruhezeiten](#)

Beispiele:
[Einleseübersicht](#)
[Wochenauswertung1](#)
[Wochenauswertung2](#)
[Monatsauswertung](#)

Update:
Haben Sie Version 1.00.10 oder älter? Führen Sie folgenden Update durch, um Version 1.01.06 zu erhalten. Auf diese Weise funktioniert die ARV-Kontrolle in allen Details.
Update für Windows XP/Vista
[Update 1.01.07](#)

Support:
Ev. notwendig für Windows 2000:
[MDAC_TYP.exe](#)

http://www.routiers.ch/Deutsch/documents/MDAC_TYP.EXE

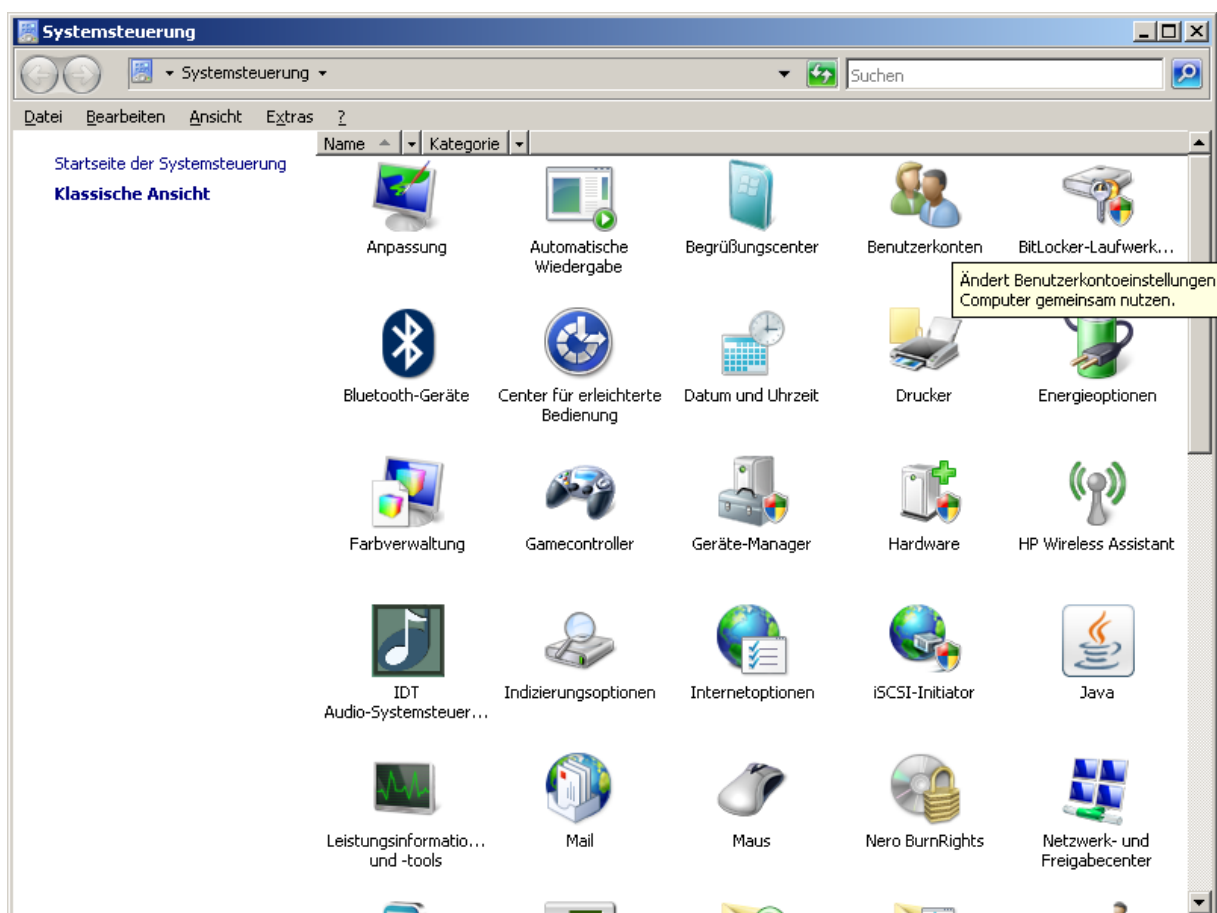
3. Spezielle Hinweise für Windows XP

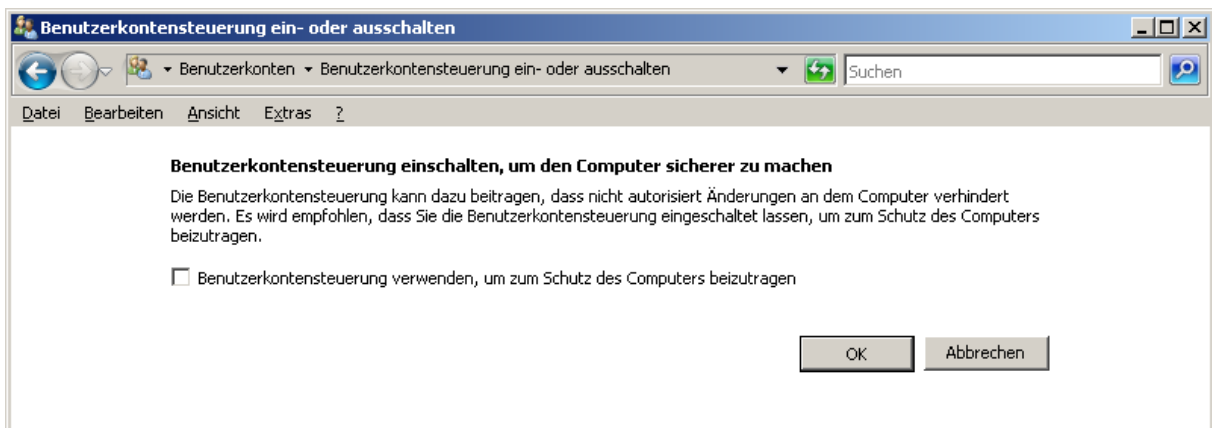
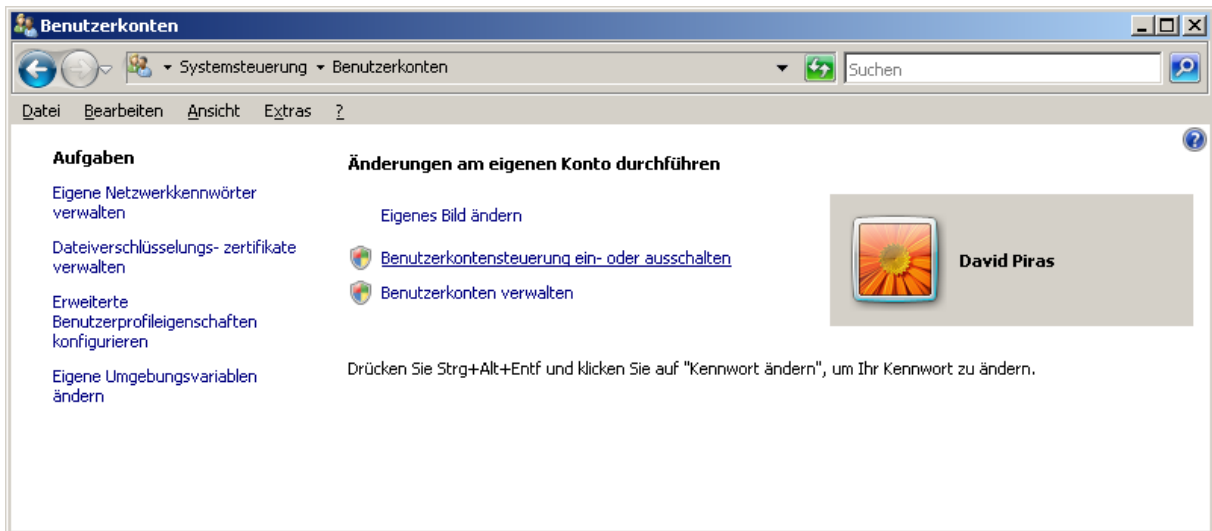
Es bestehen keine speziellen Hinweise

4. Spezielle Hinweise für Windows Vista

Wir der PC in einem Netzwerk verwendet, sollte die Benutzerkontensteuerung ausgeschaltet werden. Die Benutzerkontensteuerung geht sehr radikal mit Microsoft-fremden Programmen um. Sofern ein gutes Anti-Virus Programm geladen ist, sollten dadurch keine Probleme entstehen.

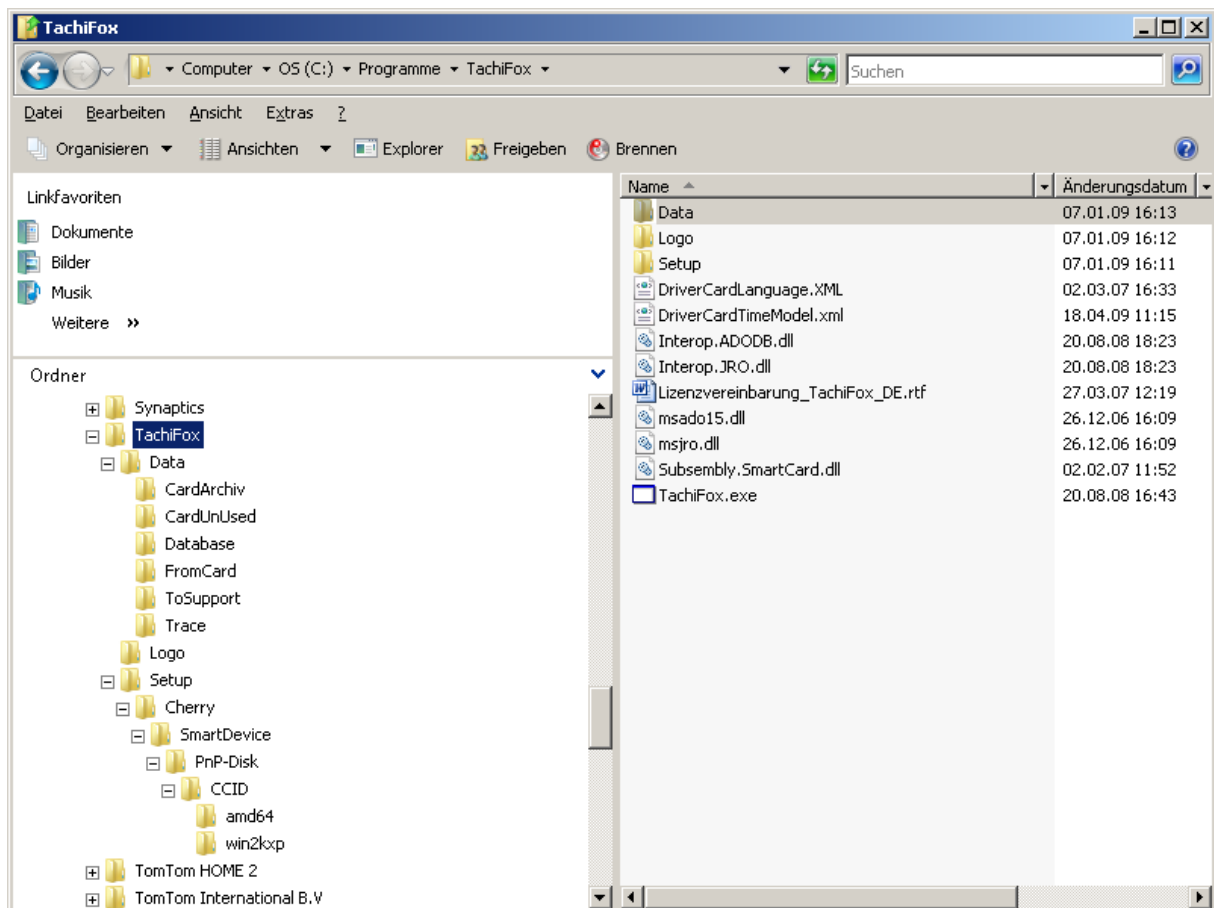
Benutzerkontensteuerung ausschalten:





5. Installation von TachiFox

TachiFox wird grundsätzlich mit allen Bestandteilen in das Verzeichnis `c:\programme\tachifox` installiert. Bei der Verwendung von anderen Installationsverzeichnissen können Probleme auftreten, wofür nicht immer Lösungen gefunden werden können.



6. Grundsätzliches Vorgehen bei Problemen

Entspricht das Programm der letzten Version?



Die Versionsnummer ist auf der Hauptseite sichtbar.

In der neuesten Version sind alle bisher aufgetretenen Installationsprobleme und Fehler behoben. Ebenso entspricht diese Version dem letzten Stand des Programmes. Es lohnt sich in jedem Fall, die neueste Version zu installieren.

Die neueste Version kann ab Internet heruntergeladen und Installiert werden.

Les Routiers Suisses - TachiFox - Windows Internet Explorer

http://www.routiers.ch/Deutsch/tachifox.cfm

Les Routiers Suisses - TachiFox

Kontrollieren Sie Ihre Arbeitszeit!

Kennen Sie den Inhalt Ihrer Fahrerkarte?
Lesen und archivieren Sie Ihre Daten, die Sie während den letzten Wochen mit dem digitalen Fahrtenschreiber produziert haben. Behalten Sie selbst den Überblick über Ihre Arbeitszeiten und prüfen Sie, wie Ihre Arbeits- und Lenkzeiten mit dem Gesetz übereinstimmen. Halten Sie Ihre Arbeitszeit unter Kontrolle. TachiFox speichert die Daten Ihrer Fahrerkarte auf einen PC.

Verschaffen Sie sich selbst einen Überblick über Ihre Arbeitszeit und das Zusammenspiel mit der ARV. Sie sind im Vorteil!

Die neue Version 1.01 ist verfügbar, Informieren Sie sich über die neuen Funktionen:
[tachifox101dd.pdf](#)

einfach - schnell - zweckmässig

Drucken Sie schwarz auf weiss, was Sie gearbeitet haben
Tachifox ist ein Produkt von Les Routiers Suisses,
realisiert durch concepta team AG

Angaben zu europäischen Bestimmungen über Arbeits- und Ruhezeiten

Beispiele:
[Einleseübersicht](#)
[Wochenauswertung1](#)
[Wochenauswertung2](#)
[Monatsauswertung](#)

Update:
Haben Sie Version 1.00.10 oder älter? Führen Sie folgenden Update durch, um Version 1.01.06 zu erhalten. Auf diese Weise funktioniert die ARV-Kontrolle in allen Details.
Update für Windows XP/Vista
[Update 1.01.07](#)

Support:
Ev. notwendig für Windows 2000:
[MDAC_TYP.exe](#)

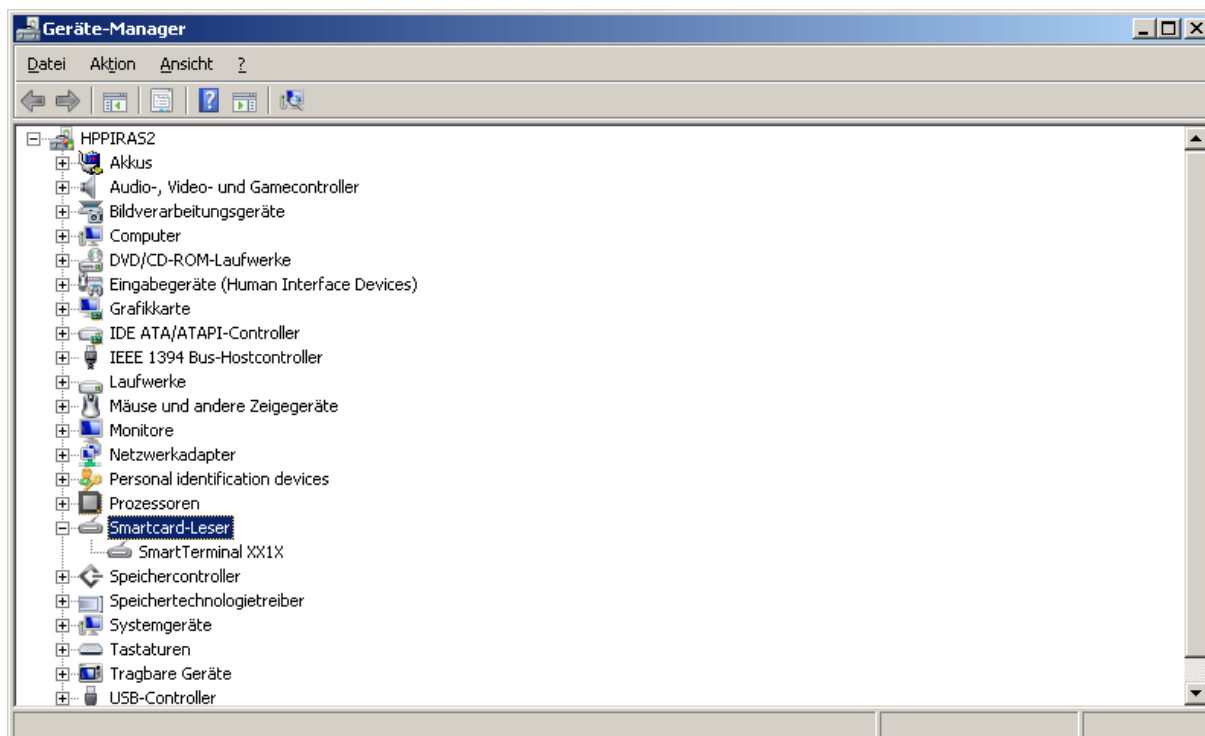
TachiFox
[Installationsanleitung](#)

http://www.routiers.ch/Deutsch/TachiFox-Update_V1_01_07.exe

Internet | Geschützter Modus: Inaktiv

7. TachiFox findet den Kartenleser nicht

Der Menübefehl Test – Kartenleser testen gibt Aufschluss auf die Funktion des Kartenlesers. Falls der Kartelesertest negativ ausfällt, kann es vorkommen, dass auf gewissen älteren PC alte Kartenleser installiert sind, welche deaktiviert werden können. Kartenleser können im MS-Windows unter Systemsteuerung – Geräte Manager bearbeitet werden:



Der Cherry – Leser ist mit SmartCard XX1X eingetragen und muss aktiviert sein. Der SCR3310-Leser ist unter SCR 3310 aufgeführt. Nicht verwendete Kartenleser sollten deaktiviert werden.

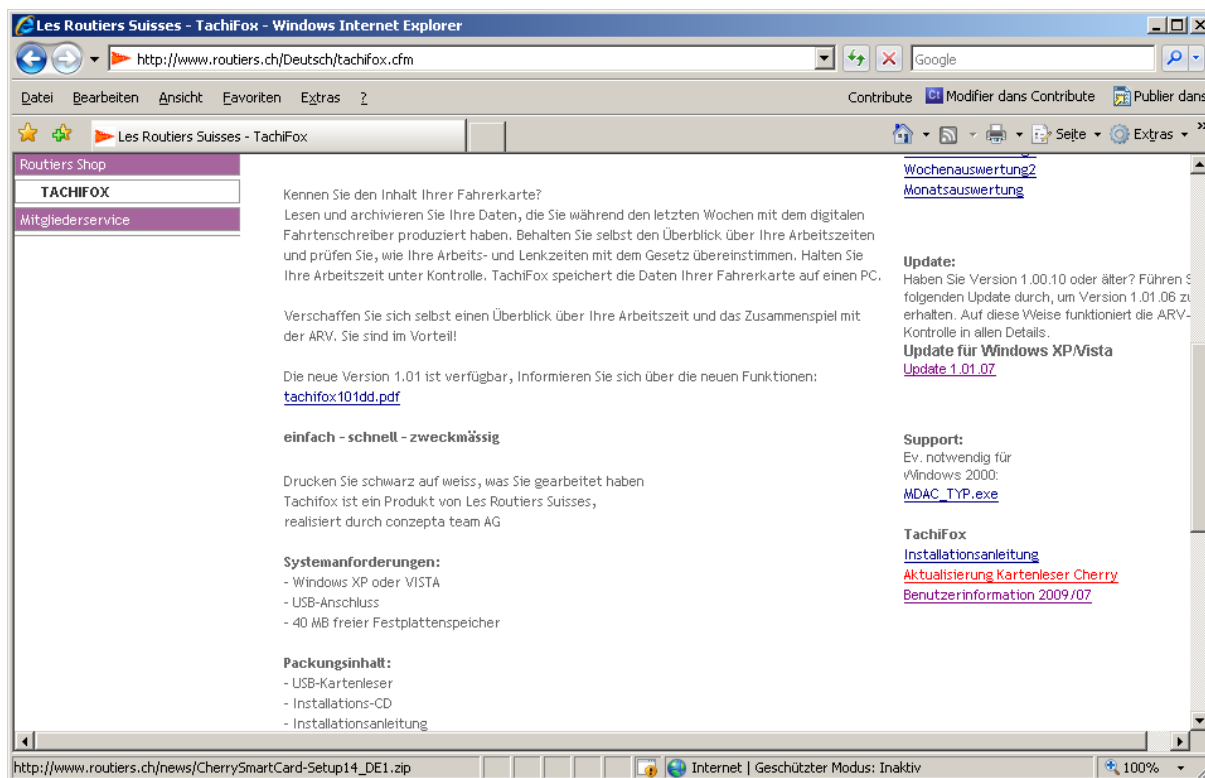
8. TachiFox kann keine Fahrerkartendaten herunterladen

Ist der Kartenlesertest positiv, Kann man die Fahrerkarte testen. Ist dieser Test negativ, ist meist die Fahrerkarte falsch eingesteckt. Die Kontakte des Chips müssen oben (am Kartenleser die Seite mit der LED) liegen. Andernfalls wäre die Karte defekt, was aber sehr selten vorkommt. Defekte Kartenleser sind auch sehr selten. Ist die Fahrerkarte noch leer, wird mindestens der Name des Fahrers ausgelesen und in TachiFox angezeigt.

9. Welcher Kartenleser wird verwendet?

Bis Installationsnummer 00999 braucht es den Kartenleser SCR3310. Er ist rundlich und schwarz-grau. Ab Installation 01000 wird der Kartenleser Cherry ST-1200USB verwendet.

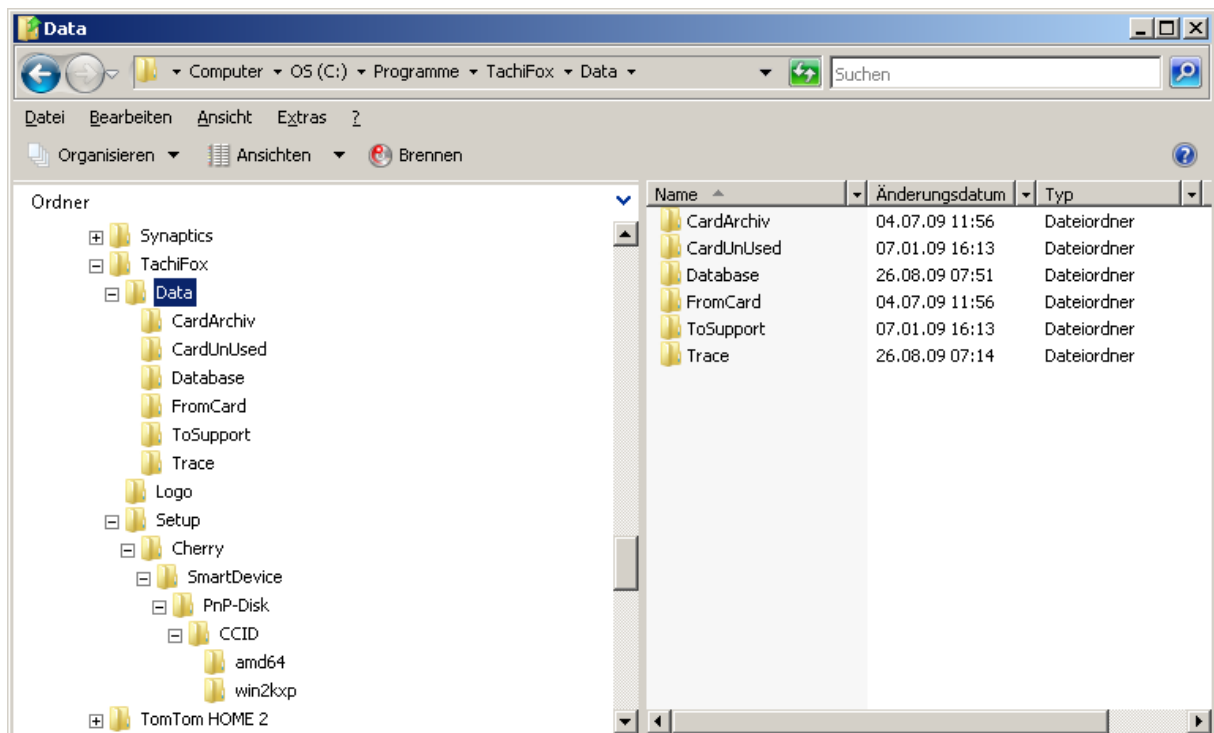
Bei Problemen mit dem Cherry-Kartenleser muss ev. der Treiber aktualisiert werden. Die Anpassung dazu findet sich auf der TachiFox Internetseite (Aktualisierung Kartenleser Cherry):



10. Fehlermeldungen von TachiFox

Bei Fehlermeldungen wie „schwerer Ausnahmefehler“... bitten wir Sie, den Fehlercode aufzuschreiben und mit den Installationsdaten per E-Mail an support@routiers.ch zu schicken. Das gesamte Verzeichnis `c:\programme\TachiFox\data` sollte dafür gezippt werden.

Ein leerer tachifox.zip-Ordner ist auf der Internetseite zu TachiFox zu finden. Laden Sie diesen Ordner auf Ihre Festplatte und kopieren Sie das gesamte Verzeichnis `c:\programme\TachiFox\data` hinein. Schicken Sie anschliessend TachiFox.zip an support@routiers.ch



Wir kümmern uns umgehend um das Problem.

11. Zu viele Arbeitsstunden, vor allem nachts durchgehend Arbeit

Fehler entstehen bei der Tachobedienung, vor allem mit dem Stoneridge Gerät. Nachträge müssten grundsätzlich gemacht werden. Auf TachiFox können Daten angepasst und „repariert“ werden.

Dazu besteht in TachiFox der Befehl im Menu Extras – Tätigkeiten validieren Zeitraum auswählen:

Aktivitäten validieren

Bitte wählen Sie einen beliebigen Zeitraum, für welche die Liste der Aktivitäten erstellt werden soll.

Von Datum Bis Datum

Februar 2009							März 2009							April 2009								
Mo	Di	Mi	Do	Fr	Sa	So	Mo	Di	Mi	Do	Fr	Sa	So	Mo	Di	Mi	Do	Fr	Sa	So		
5	26	27	28	29	30	1	9						1	14		1	2	3	4	5		
6	2	3	4	5	6	7	10	2	3	4	5	6	7	8	15	6	7	8	9	10	11	12
7	9	10	11	12	13	14	11	9	10	11	12	13	14	15	16	13	14	15	16	17	18	19
8	16	17	18	19	20	21	12	16	17	18	19	20	21	22	17	20	21	22	23	24	25	26
9	23	24	25	26	27	28	13	23	24	25	26	27	28	29	18	27	28	29	30	1	2	3
							14	30	31					19	4	5	6	7	8	9	10	

Von Datum : 26.08.09 Bis Datum : 26.08.09

Ja Abbrechen

Aus Arbeitszeit kann Ruhezeit gemacht werden:

Datum	UTC - Zeit	Dauer	Karte gesteckt	Tätigkeit auf Karte	Validierte Tätigkeit
24.04.09	12:14	00:05	Ja	Arbeit	Arbeit
24.04.09	12:33	00:02	Ja	Arbeit	Arbeit
24.04.09	12:37	00:13	Ja	Arbeit	Arbeit
24.04.09	12:51	00:05	Ja	Arbeit	Arbeit
24.04.09	13:08	00:08	Ja	Arbeit	Arbeit
24.04.09	13:21	00:15	Ja	Arbeit	Arbeit
24.04.09	14:30	00:02	Ja	Arbeit	Arbeit
24.04.09	14:40	00:58	Ja	Arbeit	Arbeit
24.04.09	15:40	00:07	Ja	Arbeit	Arbeit
04.06.09	08:41	00:01	Ja	Arbeit	Arbeit
04.06.09	08:43	00:01	Ja	Arbeit	Ruhe
04.06.09	08:44	15:16	Nein	Arbeit	Arbeit
13.06.09	00:00	11:00	Nein	Arbeit	Arbeit
13.06.09	11:02	00:19	Nein	Arbeit	Arbeit
13.06.09	11:36	00:45	Nein	Arbeit	Arbeit
13.06.09	12:21	00:12	Ja	Arbeit	Arbeit
13.06.09	12:36	00:20	Ja	Arbeit	Arbeit
13.06.09	12:58	00:01	Ja	Arbeit	Arbeit
04.07.09	09:46	00:03	Ja	Arbeit	Arbeit
04.07.09	09:50	00:01	Nein	Arbeit	Arbeit

Speichern und Schliessen Abbrechen

Die Kartendaten werden dadurch nicht verändert. Es wird lediglich der Datenbankinhalt auf dem PC angepasst.

12. Wechsel des PC

Wird der PC gewechselt, muss TachiFox neu installiert werden. Um die bestehenden Daten weiterhin zu nutzen, muss das Verzeichnis `c:\programme\Tachifxo\data` komplett auf den neuen PC kopiert werden. Dies sollte vor dem ersten Start von TachiFox gemacht werden. Für die Datensicherung muss von diesem Verzeichnis ein Backup durchgeführt werden.

13. Andere Fehler - Zusätzlicher Support

Achten Sie darauf, dass auf dem PC keine Viren oder andere bösartige Software vorhanden sind. Die Installation oder Funktion von TachiFox kann dadurch massiv beeinträchtigt werden. Falls die Probleme mit den bestehenden Informationen nicht lösbar sind, bitten wir Sie, eine Beschreibung des Problems und ev. das data-Verzeichnis (siehe Kap. 10) an support@routiers.ch zu schicken.