

L'angolo morto – un pericolo mortale

Il pericolo:
In un angolo morto non si è visibili per il conducente dell'autocarro. Le collisioni con gli autocarri che svoltano a destra possono causare ferite gravi.

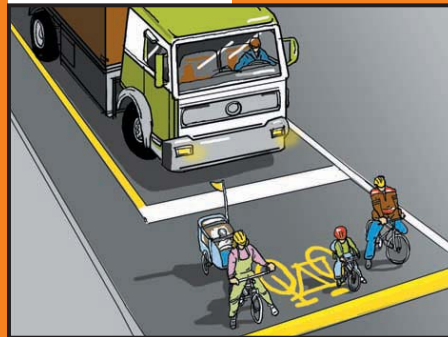
Comportamento corretto:
Fermarsi per sicurezza dietro l'autocarro fermo. Superare il mezzo solo se è possibile avere un contatto visivo con il conducente.

Evitare l'angolo morto

In caso di corsia ciclabile allungata o allargata si può andare più avanti per essere nel campo visivo del conducente dell'autocarro.



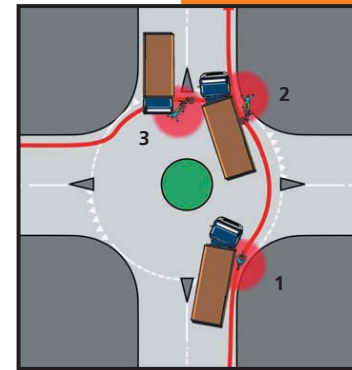
Corsia ciclabile allungata



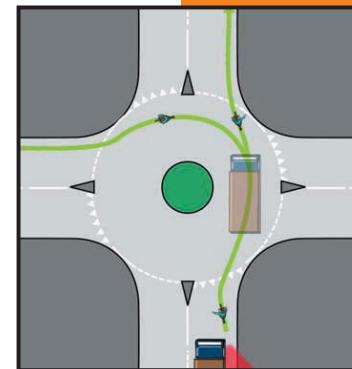
Corsia ciclabile avanzata

Evitare l'angolo morto

Il pericolo dell'angolo morto inizia già entrando nella rotonda (1), all'esterno del tratto stradale (2) e infine anche fuori dalla nostra visualità (3).



Prima di entrare nella rotonda girarsi indietro, poi nella rotonda tenersi verso la metà della corsia. Per svoltare a sinistra segnalare con la mano.



Riconoscere ed evitare l'angolo morto



Un opuscolo informativo per la sicurezza dei ciclisti

ASTAG+

Weissenbühlweg 3 • CH-3007 Bern
Telefon 031 370 85 85 • Fax 031 370 85 89
astag@astag.ch • www.astag.ch

CI BICI SVIZZERA

Bollwerk 35 / Casella postale 6711 CH-3001 Berna
Tel. 031 318 54 11 Fax 031 312 24 02
info@igvelo.ch www.igvelo.ch

ASTAG+

Schweizerischer Nutzfahrzeugverband
Association suisse des transports routiers
Associazione svizzera dei trasportatori stradali

CI BICI SVIZZERA

Fonds für Verkehrssicherheit
Fonds de sécurité routière
Fondo di sicurezza stradale



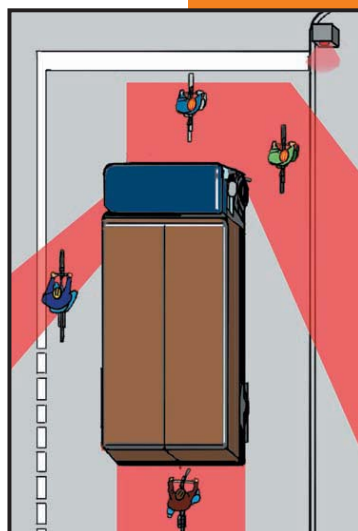
Riconoscere l'angolo morto

Tutto quello che si trova nell'angolo morto ...



... non è visibile al conducente.

Riconoscere l'angolo morto



Ogni veicolo ha diversi angoli morti. Anche con i moderni specchietti retrovisori, intorno all'autocarro rimangono vari punti che il conducente non può controllare.

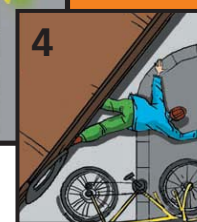
Angolo morto – un pericolo mortale



Come può verificarsi una collisione fatale?



- Il ciclista non viene visto nell'angolo morto;
- l'autocarro parte, svolta a destra e investe la bicicletta;
- nel peggior dei casi il ciclista finisce sotto le ruote dell'autocarro.



Evitare l'angolo morto



Ecco come evitare il pericolo:

- non fermarsi mai accanto ad un autocarro fermo,
- se non è possibile avere un contatto visivo con il conducente del mezzo, ciò significa che ci si trova nell'angolo morto. Occorre uscire il prima possibile dalla zona di pericolo,
- aspettare preferibilmente dietro l'autocarro finché quest'ultimo non è ripartito.